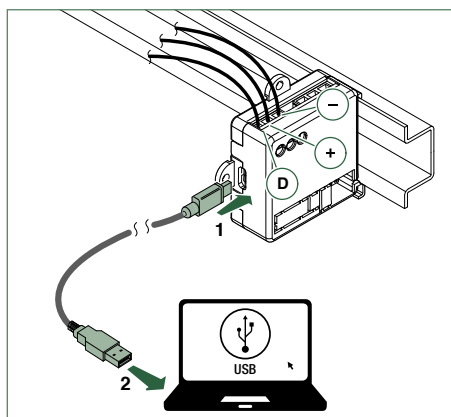
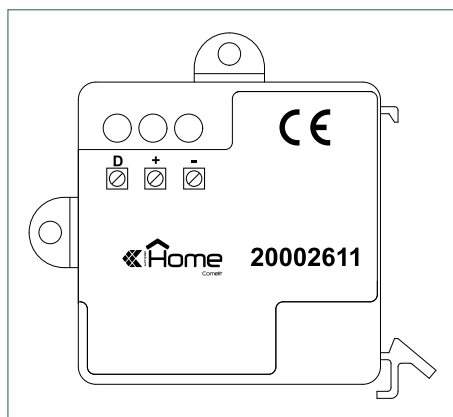
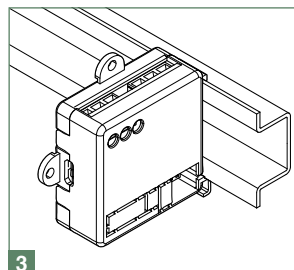
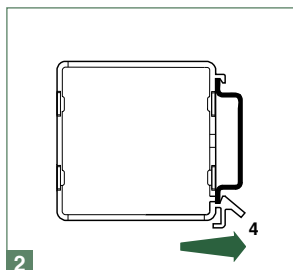
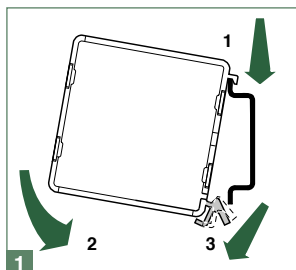


ITMANUALE
TECNICO**EN**TECHNICAL
MANUAL**FR**MANUEL
TECHNIQUE**NL**TECHNISCHE
HANDLEIDING**DE**TECHNISCHES
HANDBUCH**ES**MANUAL
TÉCNICO

Manuale Tecnico Art.20002611 - Interfaccia Simplehome/Micro USB
 Technical Manual Art.20002611 - Simplehome/Micro USB Interface
 Manuel Technique Art.20002611 - Interface Simplehome/Micro USB
 Technische Handleiding Art.20002611 - Simplehome/Micro USB-Interface
 Technisches Handbuch Art.20002611 - Schnittstelle Simplehome/Micro USB
 Manual Técnico Art.20002611 - Interfaz Simplehome/Micro USB

Comelit®
 Passion. Technology. Design.

- (IT)** Montaggio 20002710 su barra DIN e collegamento. **(NL)** Montage 20002611 op DIN-rail en aansluiting.
(EN) Installation of 20002611 on DIN bar and connection. **(DE)** Installation 20002611 auf DIN-Schiene und Anschluss.
(FR) Montage 20002611 sur rail DIN et connexion. **(ES)** Montaje del art. 20002611 en barra DIN y conexión.



AVVERTENZE

- Effettuare l'installazione seguendo scrupolosamente le istruzioni fornite dal costruttore ed in conformità alle norme vigenti.
- Tutti gli apparecchi devono essere destinati esclusivamente all'uso per cui sono stati concepiti. **Comelit Group S.p.A.** declina ogni responsabilità per un utilizzo improprio degli apparecchi, per modifiche effettuate da altri a qualunque titolo e scopo, per l'uso di accessori e materiali non originali.
- Tutti i prodotti sono conformi alle prescrizioni delle direttive 2006/95/CE (che sostituisce la direttiva 73/23/CEE e successivi emendamenti) e ciò è attestato dalla presenza della marcatura CE sugli stessi.
- Gli interventi di installazione, montaggio e assistenza agli apparecchi elettrici devono essere eseguiti esclusivamente da elettricisti specializzati.
- Togliere l'alimentazione prima di effettuare qualsiasi manutenzione.
- Pulire con un panno inumidito con acqua. Evitare Alcool e altri prodotti aggressivi.

ART. 20002611 – INTERFACCIA SIMPLEHOME/MICRO USB

L'interfaccia di programmazione 20002611 permette di collegare il PC con il software di programmazione all'impianto SimpleHome da programmare. Il modulo è dotato di uscita microUSB ed è quindi necessario l'utilizzo di un cavo standard con connettore USB da un lato e microUSB dall'altro.

CARATTERISTICHE TECNICHE	
Tensione di alimentazione	24Vdc ±%
Assorbimento	10 mA
Velocità di trasmissione lato USB	19.200 bps
Velocità di trasmissione lato BUS	2.400 bps
Connettore lato USB	Micro USB tipo B femmina
Connettore lato BUS	morsettiera*
Omologazioni	CE
Temperatura di funzionamento	da 0° a 40°C USO INTERNO
Temperatura d'immagazzinamento	da -10° a +70°C
Umidità dell'aria relativa	da 5 a 95% senza condensazione
Segnalazioni	<i>LED lampeggiante giallo:</i> trasmissione di dati sul BUS; <i>LED fisso giallo:</i> mancanza del negativo di alimentazione o collegamento errato del dispositivo; <i>LED rosso:</i> possibile collisione di messaggi sul BUS.
Peso	70g
Dimensioni	42 x 42 x 18 mm (1 modulo DIN)

*MORSETTIERA DI COLLEGAMENTO	
-	Negativo alimentazione
+	+24Vdc alimentazione
D	BUS Dati



- Le specifiche sono soggette a variazioni senza preavviso.
- Per la programmazione dei dispositivi di automazione SimpleHome è necessario il **software SimpleProg** scaricabile sul sito www.comelitgroup.com

WARNING

- Install the equipment by carefully following the instructions given by the manufacturer and in compliance with the standards in force.
- All the equipment must only be used for the purpose it was designed for. **Comelit Group S.p.A.** does not assume responsibility for improper use of the apparatus, for modifications made by third parties for any reason or purpose, or for the use of non-original accessories and materials.
- All the products comply with the requirements of Directive 2006/95/EC (which replaces Directive 73/23/EEC and subsequent amendments), as certified by the CE mark they carry.
- Installation, mounting and assistance procedures for electrical devices must only be performed by specialised electricians.
- Cut off the power supply before carrying out any maintenance work.
- Clean using a damp cloth. Do not use alcohol or other aggressive products.

ART. 20002611 - SIMPLEHOME/MICRO USB INTERFACE

The programming interface 20002611 allows you to connect a PC loaded with programming software to the SimpleHome system to be programmed. The module is equipped with a micro USB output port, so a connection cable with a standard USB connector at one end and a micro USB connector at the other is required.

TECHNICAL CHARACTERISTICS

Power supply voltage	24Vdc \pm %
Consumption	10 mA
USB side transmission speed	19200 bps
BUS side transmission speed	2400 bps
USB side connector	Type B micro USB female connector
BUS side connector	terminal block*
Approvals	CE
Operating temperature	0° to 40°C INDOOR USE
Storage temperature	-10° to +70°C
Relative air humidity	5 to 95% with no condensation
Indications	<i>Flashing yellow LED:</i> data transmission on BUS; <i>Steady yellow LED:</i> power supply negative absent or incorrect connection of device; <i>Red LED:</i> possible collision of messages on BUS.
Weight	70g
Dimensions	42 x 42 x 18 mm (1 DIN module)

*TERMINAL BLOCK

-	Power supply negative
+	+24 Vdc power supply
D	Data BUS



- Specifications are subject to change without notice.
- **SimpleProg software** is required to program SimpleHome automation devices; this software can be downloaded from the website www.comelitgroup.com

AVERTISSEMENTS

- Effectuer l'installation en suivant scrupuleusement les instructions fournies par le constructeur et conformément aux normes en vigueur.
- Tous les appareils doivent être strictement destinés à l'emploi pour lequel ils ont été conçus. **Comelit Group S.p.A.** décline toute responsabilité en cas de mauvais usage des appareils, de modifications apportées par des tiers pour une raison quelconque et d'utilisation d'accessoires et de pièces non d'origine.
- Tous les produits sont conformes aux prescriptions de la directive 2006/95/CE (qui remplace la directive 73/23/CEE et amendements successifs). L'application du marquage CE atteste cette conformité.
- Les interventions d'installation, de montage et d'assistance aux appareils électriques sont réservées à des électriciens spécialisés.
- Couper l'alimentation avant d'effectuer toute opération d'entretien.
- Nettoyer avec un chiffon imbibé d'eau. Éviter d'utiliser de l'alcool ou d'autres produits agressifs.

ART. 20002611 – INTERFACE SIMPLEHOME/MICRO USB

L'interface de programmation 20002611 permet de connecter l'ordinateur disposant du logiciel de programmation au système SimpleHome à programmer. Le module est équipé d'une sortie micro USB et nécessite l'emploi d'un câble standard avec connecteur USB d'un côté et microUSB de l'autre.

CARACTÉRISTIQUES TECHNIQUES

Tension d'alimentation	24 Vcc \pm %
Absorption	10 mA
Vitesse de transmission côté USB	19.200 bps
Vitesse de transmission côté BUS	2.400 bps
Connecteur côté USB	Micro USB type B femelle
Connecteur côté BUS	bornier*
Homologations	CE
Température de fonctionnement	de 0° à 40°C USAGE INTERNE
Température de stockage	de -10° à +70°C
Humidité relative de l'air	de 5 à 95% sans condensation
Témoins	<i>Led jaune clignotante</i> : transmission des données sur le BUS ; <i>Led jaune allumée</i> : absence du négatif d'alimentation ou connexion défectueuse du dispositif ; <i>Led rouge</i> : collision possible de messages sur le BUS.
Poids	70 g
Dimensions	42 x 42 x 18 mm (1 module DIN)

*BORNIER DE CONNEXION

-	Négatif alimentation
+	+24 Vcc alimentation
D	BUS Données



- Les spécifications sont sujettes à modification sans préavis.
- Pour la programmation des dispositifs d'automatisation SimpleHome, se munir du **logiciel SimpleProg** en le téléchargeant sur le site www.comelitgroup.com

WAARSCHUWINGEN

- Voer de installatiewerkzaamheden zorgvuldig uit volgens de door de fabrikant gegeven instructies en met inachtneming van de geldende normen.
- Alle apparaten mogen uitsluitend worden gebruikt voor de doeleinden waarvoor ze zijn ontworpen. **Comelit Group S.p.A.** is niet aansprakelijk voor oneigenlijk gebruik van de apparaten, voor wijzigingen die om welke reden dan ook door derden zijn aangebracht, en voor het gebruik van niet-originele accessoires en materialen.
- Alle producten voldoen aan de eisen van de richtlijn 2006/95/EG (die de richtlijn 73/23/EEG en latere wijzigingen vervangt). Dit wordt bevestigd door het CE-label op de producten.
- De installatie-, montage- en servicewerkzaamheden aan de elektrische apparaten mogen uitsluitend door gespecialiseerde elektriciens worden verricht.
- Sluit, voordat u onderhoudswerkzaamheden uitvoert, de voeding af.
- Reinigen met een met water bevochtigde doek. Vermijd het gebruik van alcohol en andere agressieve producten.

ART. 20002611 – SIMPLEHOME/MICRO USB INTERFACE

De programmeerinterface 20002611 maakt het mogelijk de PC met de programmeersoftware met de te programmeren SimpleHome-installatie te verbinden. De module is voorzien van een microUSB-uitgang en er dient dus een standaard snoer met USB-stekker aan de ene kant en microUSB aan de andere kant te worden gebruikt.

TECHNISCHE KENMERKEN	
Voedingsspanning	24Vdc ±%
Stroomopname	10 mA
Transmissiesnelheid zijde USB	19.200 bps
Transmissiesnelheid bus-zijde	2.400 bps
Stekker USB-zijde	Micro USB type B vrouwelijk
Stekker BUS-zijde	aansluitblok*
Homologaties	CE
Bedrijfstemperatuur	van 0° tot 40°C INTERN GEBRUIK
Opslagtemperatuur	van -10° tot +70°C
Relatieve luchtvochtigheid	van 5% tot 95% zonder condensatie
Signaleringen	<i>Knipperende gele LED:</i> gegevensoverdracht op BUS; <i>vast brandende gele LED:</i> min voeding ontbreekt of verkeerde aansluiting van de inrichting; <i>rode LED:</i> mogelijke interferentie van berichten op de BUS.
Gewicht	70g
Afmetingen	42 x 42 x 18 mm (1 DIN-module)

*AANSLUITBLOK	
-	Min voeding
+	+24Vdc voeding
D	Data-BUS



- De specificaties kunnen zonder voorafgaande kennisgeving worden gewijzigd.
- Voor het programmeren van de SimpleHome-automatiseringsapparaten is de **software SimpleProg** vereist, die kan worden gedownload van de site www.comelitgroup.com

HINWEISE

- Der Einbau muss strikt nach Herstelleranweisungen und unter Einhaltung der einschlägigen Vorschriften erfolgen.
- Alle Geräte dürfen nur für den Zweck eingesetzt werden, für den sie entwickelt worden sind. **Comelit Group S.p.A.** lehnt jede Haftung bei unsachgemäßer Verwendung der Geräte oder nicht autorisierten Änderungen an diesen bzw. bei Nutzung von nicht originalen Zubehörteilen und Materialien ab.
- Alle unsere Produkte erfüllen die Anforderungen der Richtlinien 2006/95/CE (die die Richtlinie 73/23/CE und die folgenden Ergänzungen ersetzt), was durch die CE-Kennzeichnung bestätigt wird.
- Installation, Einbau und Wartung der elektrischen Geräte dürfen nur von einem Elektrofachmann ausgeführt werden.
- Vor Wartungseingriffen immer die Stromversorgung unterbrechen.
- Das Gerät mit einem feuchten Tuch reinigen. Dazu keinen Alkohol oder ähnliche aggressive Substanzen verwenden.

ART. 20002611 – SCHNITTSTELLE SIMPLEHOME/MICRO USB

Die Programmierungsschnittstelle 20002611 ermöglicht den Anschluss des PCs mit der Programmierungssoftware an die zu programmierende Anlage SimpleHome. Das Modul verfügt über einen Micro-USB-Ausgang, weshalb ein Standardkabel mit USB-Stecker an einem Ende und Micro-USB-Stecker am anderen Ende erforderlich ist.

TECHNISCHE DATEN	
Netzspannung	24Vdc ±%
Leistungsaufnahme	10 mA
Übertragungsrate USB-Seite	19.200 bps
Übertragungsrate BUS-Seite	2.400 bps
Anschluss USB-Seite	Micro-USB Typ B Buchse
Anschluss BUS-Seite	Klemmenleiste*
Zulassungen	CE
Betriebstemperatur	von 0° bis 40 °C IN GESCHLOSSENEN RÄUMEN
Lagertemperaturen	von -10° bis +70°C
Relative Luftfeuchte	von 5 bis 95 % nicht kondensierend
Anzeigen	<i>Gelb blinkende LED:</i> Datenübertragung am BUS läuft; <i>Gelb leuchtende LED:</i> Minuspol der Stromversorgung fehlt oder Gerät falsch angeschlossen; <i>Rote LED:</i> mögliche Datenkollision in BUS.
Gewicht	70g
Abmessungen	42 x 42 x 18 mm (1 DIN-Modul)

*ANSCHLUSSKLEMMENLEISTE	
-	Minus Stromversorgung
+	+24Vdc Stromversorgung
D	Daten-BUS



- Die Spezifikationen können ohne Vorankündigung geändert werden.
- Zur Programmierung der Automatisierungsgeräte SimpleHome benötigen Sie die **Software SimpleProg**, die Sie auf der Website www.comelitgroup.com herunterladen können

ADVERTENCIAS

- La instalación se ha de efectuar en conformidad con las normas vigentes, siguiendo atentamente las instrucciones suministradas por el fabricante.
- Todos los aparatos deben destinarse exclusivamente al uso para el cual han sido contruidos. **Comelit Group S.p.A.** declina toda responsabilidad por el uso impropio de los aparatos, por cambios efectuados por terceros por cualquier motivo o finalidad y por el uso de accesorios y materiales no originales.
- Todos los productos son conformes a los requisitos de la Directiva 2006/95/CE (que sustituye la Directiva 73/23/CEE y sucesivas enmiendas) como demuestra la presencia de la marca CE en ellos.
- La instalación, el montaje y el mantenimiento de los aparatos eléctricos deben ser efectuados exclusivamente por electricistas especializados.
- Antes de efectuar cualquier operación de mantenimiento hay que cortar la alimentación.
- Limpiar con un paño humedecido en agua. Evitar alcohol y otros productos agresivos.

ART. 20002611 – INTERFAZ SIMPLEHOME/MICRO USB

La interfaz de programación art. 20002611 permite conectar el ordenador personal con el software de programación a la instalación SimpleHome que se desea programar. El módulo posee una salida micro USB y, por lo tanto, es necesario utilizar un cable estándar con conector USB por un lado y micro USB por el otro.

CARACTERÍSTICAS TÉCNICAS	
Tensión de alimentación	24 Vcc ±%
Consumo	10 mA
Velocidad de transmisión lado USB	19.200 bps
Velocidad de transmisión lado BUS	2.400 bps
Conector lado USB	Micro USB tipo B hembra
Conector lado BUS	regleta de conexiones*
Homologaciones	CE
Temperatura de funcionamiento	de 0 °C a 40 °C USO INTERNO
Temperatura de almacenamiento	de -10 °C a +70 °C
Humedad relativa del aire	de 5 a 95% sin condensación
Señalizaciones	<p><i>Led parpadeante amarillo:</i> transmisión de datos por el bus.</p> <p><i>Led fijo amarillo:</i> falta el negativo de la alimentación o conexión del dispositivo errónea.</p> <p><i>Led rojo:</i> posible choque de mensajes por el bus.</p>
Peso	70 g
Dimensiones	42 x 42 x 18 mm (1 módulo DIN)

*REGLETA DE CONEXIONES	
-	Negativo de la alimentación
+	+24 Vcc de alimentación
D	Bus de datos



- El fabricante se reserva el derecho de modificar las características de sus productos, en cualquier momento y sin preaviso.
- Para programar los dispositivos de automatización SimpleHome, se requiere el **software SimpleProg** que se puede descargar en el sitio www.comelitgroup.com



www.comelitgroup.com

1^a edizione 04/2015
cod. 25640001265
8 023903 301663

 **Comelit**[®]
Passion. Technology. Design.